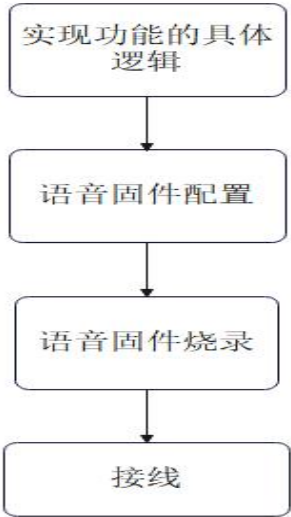


CI-03T 语音控制七路舵机（可回转）教学

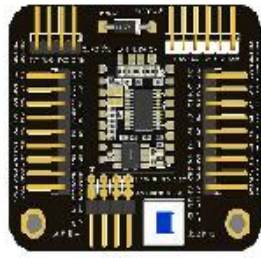
教学流程



一、具体实现功能逻辑：

通过语音模块输出 PWM 来控制舵机的转动，然后角度的大小则是通过改变占空比的大小来控制。一般舵机使用的 PWM 输出频率设置为 50HZ，以 50HZ 为例占空比对应的角度：

180度舵机控制参数			
角度	脉冲周期	脉冲高电平时间	对应占空比
0	20ms	0.5ms	2.50%
45	20ms	1ms	5.00%
90	20ms	1.5ms	7.50%
135	20ms	2ms	10.00%
180	20ms	2.5ms	12.50%



语音模块输出PWM
波从而控制舵机转动

二、语音固件配置

解压固件压缩包然后导入智能公元平台就可以看到是怎么配置的
固件配置网站（智能公元）：<http://smartpi.cn/#/>

三、语音固件烧录

参考视频：【B002、CI-03T 烧录教程——模块转接板配套教程】

https://www.bilibili.com/video/BV1AG4y1D7Ed/?share_source=copy_web&vd_source=ca6aeda8b5339b8c5efaf747005ea680

四、接线

CI-03T

设置好的 PWM 引脚

GND

5V

舵机

黄线（信号线）

GND

红线（电源线）