

CI-73T 烧录指引

目的：为了能更好的满足 CI-73T 模组的烧录，在使用该模组时，请仔细查看该文档。

器材和设备：

- 1.烧录电脑*1 台（Windows 系统）。
- 2.烧录需要的工具软件 PACK_UPDATE_TOOL。
- 3.串口工具（USB 转 TTL）*1 只（是否装驱动看串口工具的支持）。
- 4.待烧录 CI-73T 模组*1 只。
- 5.转接线若干（适用于串口工具与模组之间的电连接）。

1. 烧录前介绍

开始烧录之前，需要准备：

- （1）CH340 USB 转串口烧录器
- （2）杜邦线 连接串口
- （3）CI-73T
- （4）固件包



图1 烧录器

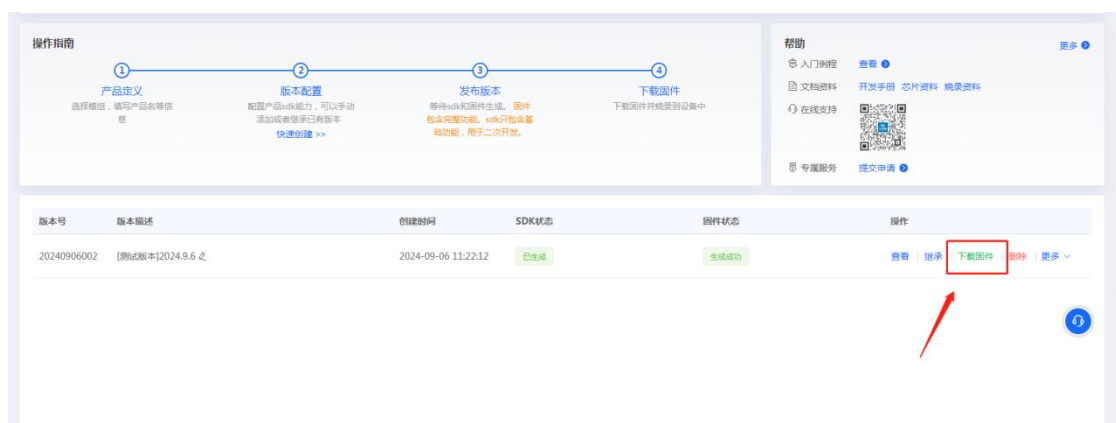


2. 开始烧录

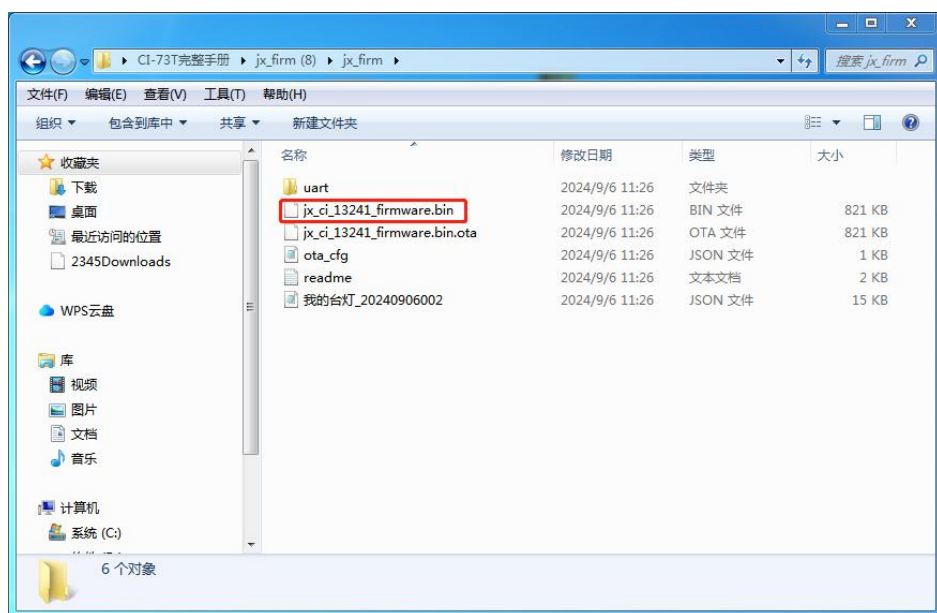
开始烧录之前，需要在智能公元平台，下载烧录软件，开发包中包含烧录软件软件：
PACK_UPDATE_TOOL



同时需要在平台下载固件压缩包



等待一段时间下载完成，解压压缩包，在文件夹中我们可以看到需要烧录的固件文件



3. 进入烧录模式

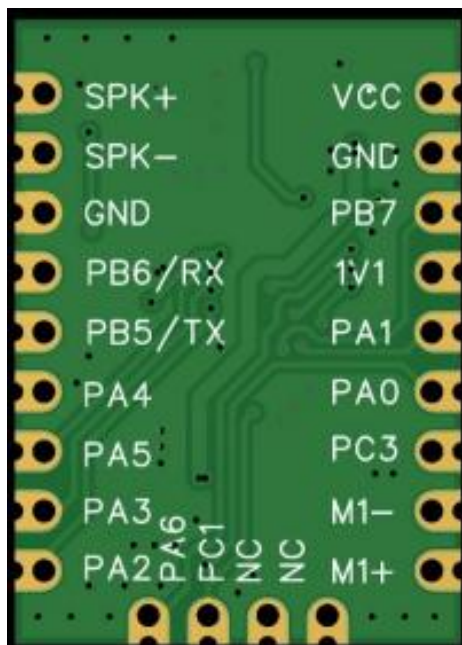
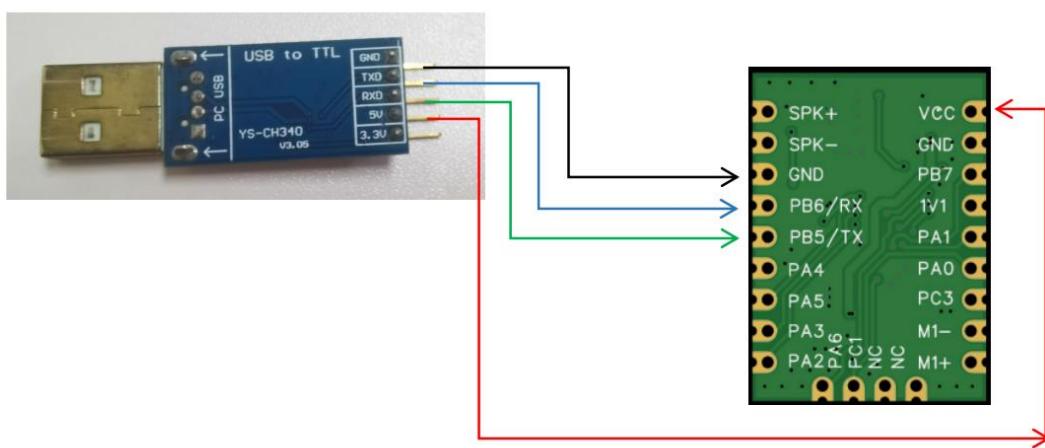


图1 CI-73T 引脚布局

(1) 接入串口烧录器

烧录器连接的 CI-73T 接口是 GND、PB6/RXD、PB5/TXD、VCC
四个接口分别对应 CH340 上 GND、TXD、RXD、5V
连接如下图所示：



需要注意的是 CH340 的 RXD 需要连接的是模块上的 TXD，CH340 的 TXD 则连接模块上的 RXD，还需关注电脑是否识别到了有新串口加入

(2) 模块供电，开始烧录

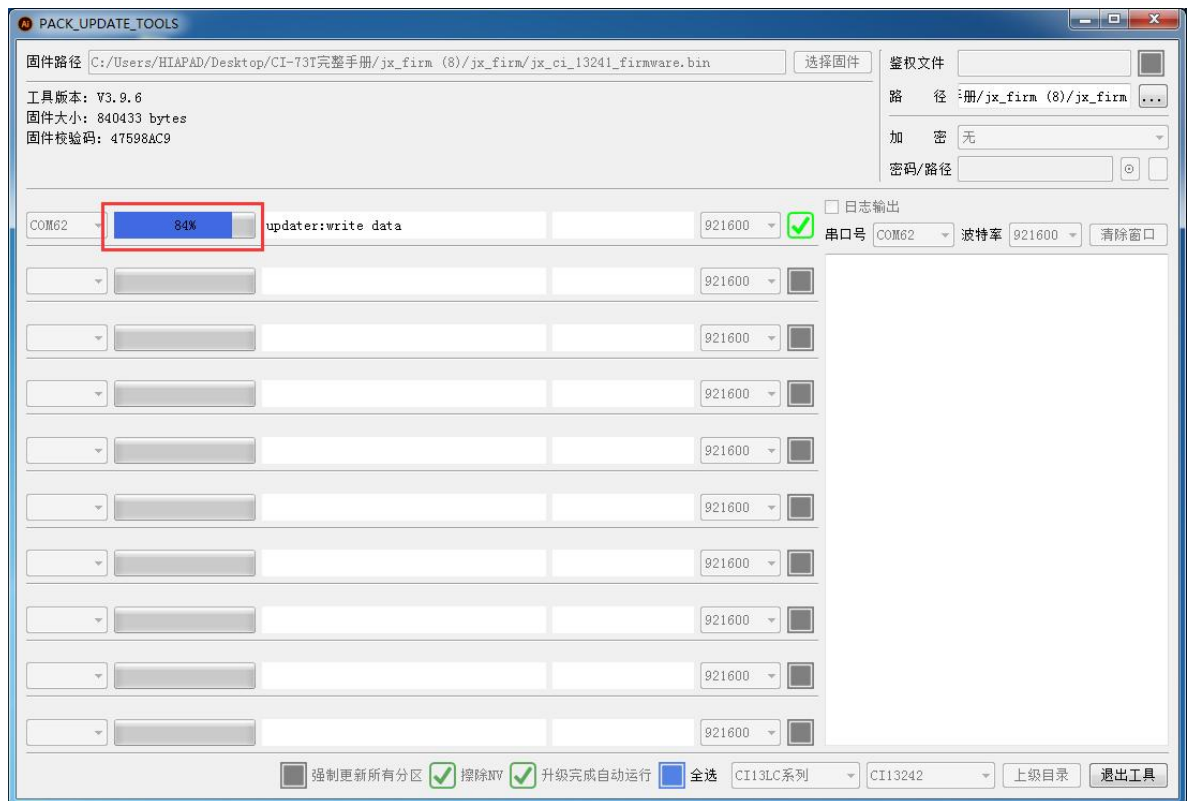
使用 USB 连接电脑串口，并打开烧录软件，选择好右下角的芯片类型 CT13LC 系列中的 CT13242 后，点击固件升级进入到烧录界面。



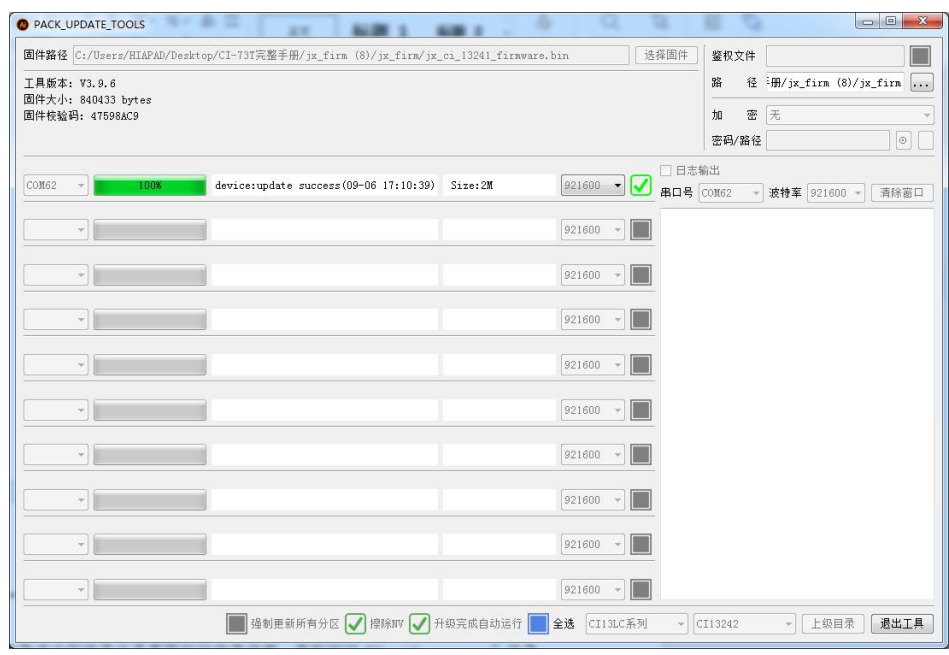
到达烧录界面点击右上角选择固件，在计算机里选择自己需要烧录的固件，在上一步的压缩包中我们已经找到了 **BIN** 文件，就是我们需要烧录的固件选择之后根据箭头 2 勾选已经连接好的串

将从平台编译下载的固件包解压缩，选择烧录器烧录的固件文件为：
jx_ci_13241_firmware

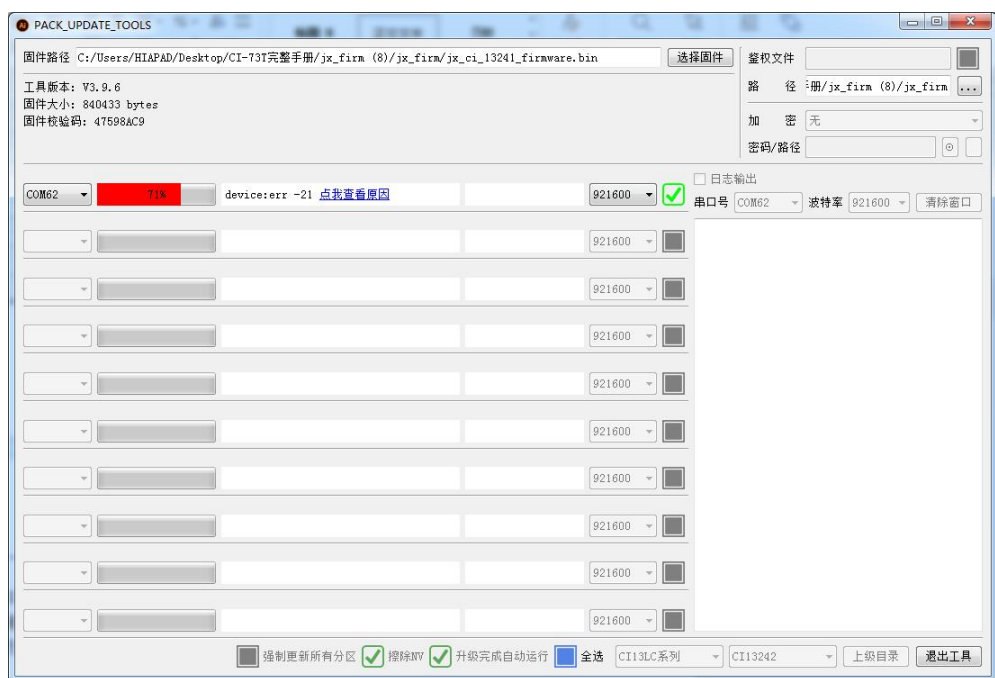
选择烧录 **bin** 文件后，勾选界面蓝色按钮变成绿色√，上电开始烧录：



上电开始烧录后进度条会跑动，当进度条变成绿色，显示 **100%**则烧录成功。
上电方法是拔插 **5V** 或者 **GND** 连接线。



如烧录不成功则进度条会变红，烧录失败界面将输出错误信息，如下图：



如烧录失败，请检查：

- ① 模块是否供电不稳定
- ② 模块和串口连接线是否接好
- ③ 按照烧录界面如若许久进度条不动则重新上电尝试